



Rijksinstituut voor Volksgezondheid  
en Milieu  
Ministerie van Volksgezondheid,  
Welzijn en Sport

### **Epidemiologische situatie COVID-19 in GGD Amsterdam**

Rijksinstituut voor Volksgezondheid en Milieu - RIVM  
28 september 2020, 10:00

#### **Samenvatting**

Tot en met 28 september 10:00 uur zijn er in GGD Amsterdam in totaal 14047 COVID-19 patiënten gemeld aan het RIVM. Tot nu toe zijn 877 van de gemelde patiënten opgenomen in het ziekenhuis en 358 mensen overleden. Een overzicht van de COVID-19 situatie op landelijk niveau is hier te vinden.

#### **Uitleg over surveillance van COVID-19 in Nederland**

Door middel van surveillance houdt het RIVM zicht op de verspreiding van COVID-19 in Nederland. Via een samenwerking tussen artsen, laboratoria en de GGD'en wordt informatie verzameld over personen (patiënten) met een positieve SARS-CoV-2 testuitslag. Sinds het begin van de COVID-19 epidemie in Nederland is het testbeleid geleidelijk veranderd. Het huidige testbeleid is hier te vinden. Sinds 1 juni kan iedereen met klachten zich laten testen. Toch is het aannemelijk dat niet alle COVID-19 patiënten getest worden. De werkelijke aantallen in Nederland zijn daarom waarschijnlijk hoger dan de aantallen die hier genoemd worden. Aan het RIVM wordt niet gemeld wie hersteld is van COVID-19.

Er worden ook mensen die om andere redenen dan COVID-19 in het ziekenhuis worden opgenomen getest op SARS-CoV-2. Dit wordt gedaan om verspreiding van dit virus binnen het ziekenhuis tegen te gaan. Vanaf 1 mei wordt bij melding van een in het ziekenhuis opgenomen positief geteste patiënt, nagevraagd of de ziekenhuisopname vanwege COVID-19 was. Daarom geven we sinds 1 mei in de rapportages van de ziekenhuisopnames alleen opnames weer waarbij niet is aangegeven dat de opname om een andere reden was. Dit doen we zodat het aantal in het ziekenhuis opgenomen COVID-19 patiënten een zo goed mogelijke indicator blijft van de epidemie. Dit geeft namelijk weer hoeveel mensen ernstig ziek zijn door COVID-19. Patiënten die om een andere reden ziekenhuiszorg nodig hebben en ook COVID-19 blijken te hebben, worden uiteraard wel meegenomen in het totaal aantal meldingen.

Een databestand met de cumulatieve aantallen per gemeente per dag van gemelde COVID-19 patiënten, in het ziekenhuis opgenomen COVID-19 patiënten en overleden COVID-19 patiënten is hier te vinden. Een databestand met karakteristieken van elke positief geteste COVID-19 patiënt in Nederland is hier te vinden.

**Dit document is vertrouwelijk en verdere verspreiding valt onder de verantwoordelijkheid van de GGD. Door eventuele kleine aantallen kunnen personen mogelijk herleidbaar zijn.**

## Inhoudsopgave

	Pagina
1 Samenvatting COVID-19 meldingen van de GGD Amsterdam vanaf 27 februari 2020	3
2 COVID-19 meldingen aan de GGD Amsterdam vanaf 6 juli 2020	4
3 Leeftijdsverdeling en man-vrouwverdeling van bij GGD Amsterdam gemelde COVID-19 patiënten in de afgelopen week	6
4 Reishistorie van bij GGD Amsterdam gemelde COVID-19 patiënten vanaf 6 juli 2020 en in de afgelopen week	7
5 Beroep van bij GGD Amsterdam gemelde COVID-19 patiënten vanaf 6 juli 2020 en in de afgelopen week	8
6 Setting van mogelijke besmetting van bij GGD Amsterdam gemelde COVID-19 patiënten vanaf 6 juli 2020 en in de afgelopen week	9
7 Surveillance van COVID-19 in verpleeghuizen en woonzorgcentra vanaf 6 juli 2020	11
8 Bron- en contactonderzoek van COVID-19 meldingen aan de GGD Amsterdam	12
8.1 Resultaten uit bron- en contactonderzoek . . . . .	12
9 SARS-CoV-2 testen afgenomen door de GGD Amsterdam vanaf 1 juni	18

Klik op de titel om naar de betreffende paragraaf in het document te gaan.

## 1 Samenvatting COVID-19 meldingen van de GGD Amsterdam vanaf 27 februari 2020

Tabel 1: Aantal door de GGD gemelde COVID-19 patiënten, aantal in het ziekenhuis opgenomen COVID-19 patiënten gemeld door GGD en aantal overleden COVID-19 patiënten gemeld door GGD<sup>1</sup>

Gezondheidsstatus	Totaal	%	Meldingen afgelopen week <sup>2</sup>	Gecorrigeerd <sup>3</sup>	Verskil met vorige week <sup>4</sup>
Totaal gemeld	14047		2657	-5	2652
Ziekenhuisopname	877	6.2	44	0	44
Overleden <sup>5</sup>	358	2.5	5	0	5

<sup>1</sup> Sinds 1 juni kan iedereen met klachten zich laten testen. Toch is het aannemelijk dat niet alle COVID-19 patiënten getest worden. De werkelijke aantallen in Nederland zijn daarom waarschijnlijk hoger dan de aantallen die hier genoemd worden. Het werkelijke aantal COVID-19 patiënten opgenomen in het ziekenhuis of overleden is hoger dan het aantal opgenomen of overleden patiënten gemeld in de surveillance, omdat de surveillance gebaseerd is op de informatie op het moment van melding. Aan het RIVM wordt niet gemeld wie hersteld is.

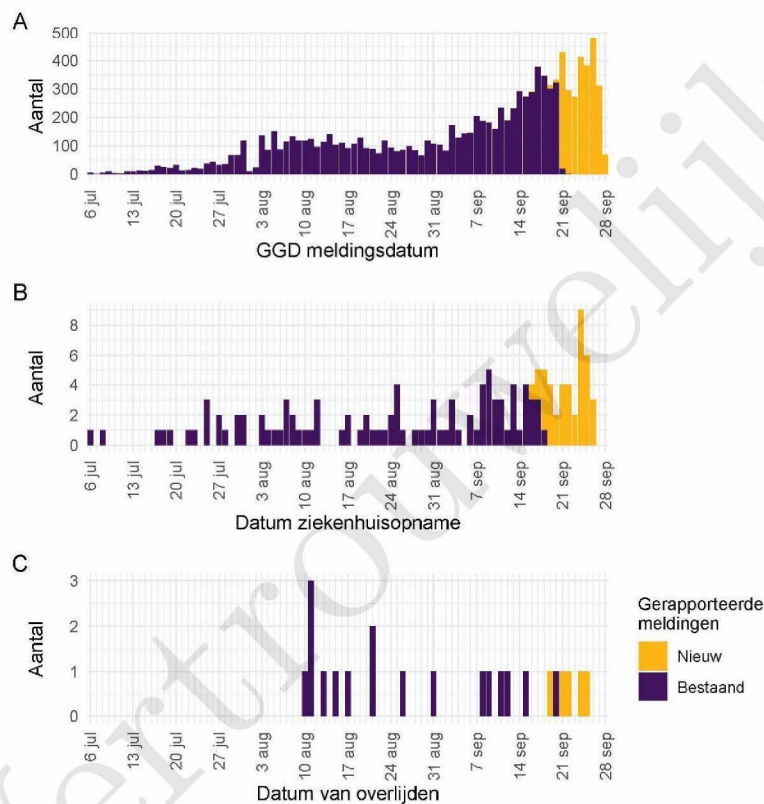
<sup>2</sup> Meldingen die tussen 21 september 10:00 en 28 september 10:00 aan het RIVM zijn gemeld. Dit betreft het aantal meldingen, opnames en overlijdens die in de afgelopen week nieuw aan het RIVM zijn gerapporteerd. Datum van melding aan de GGD, ziekenhuisopname of overlijden kan echter in een andere week vallen. Bij overige tabellen en figuren in dit rapport wordt de datum van melding, ziekenhuisopname of overlijden gebruikt. Deze cijfers zijn dus niet hetzelfde.

<sup>3</sup> Meldingen die gewist of herzien zijn tussen 21 september 10:00 en 28 september 10:00. Behalve dat er nieuwe meldingen worden ontvangen, worden eerdere meldingen soms aangepast; de aantallen meldingen per dag kunnen daardoor variëren.

<sup>4</sup> Het verschil tussen de cumulatieve meldingen t/m 28 september 10:00 ten opzichte van 21 september 10:00.

<sup>5</sup> Voor 8 sterfgevallen is aangegeven dat COVID-19 niet de directe oorzaak van overlijden is.

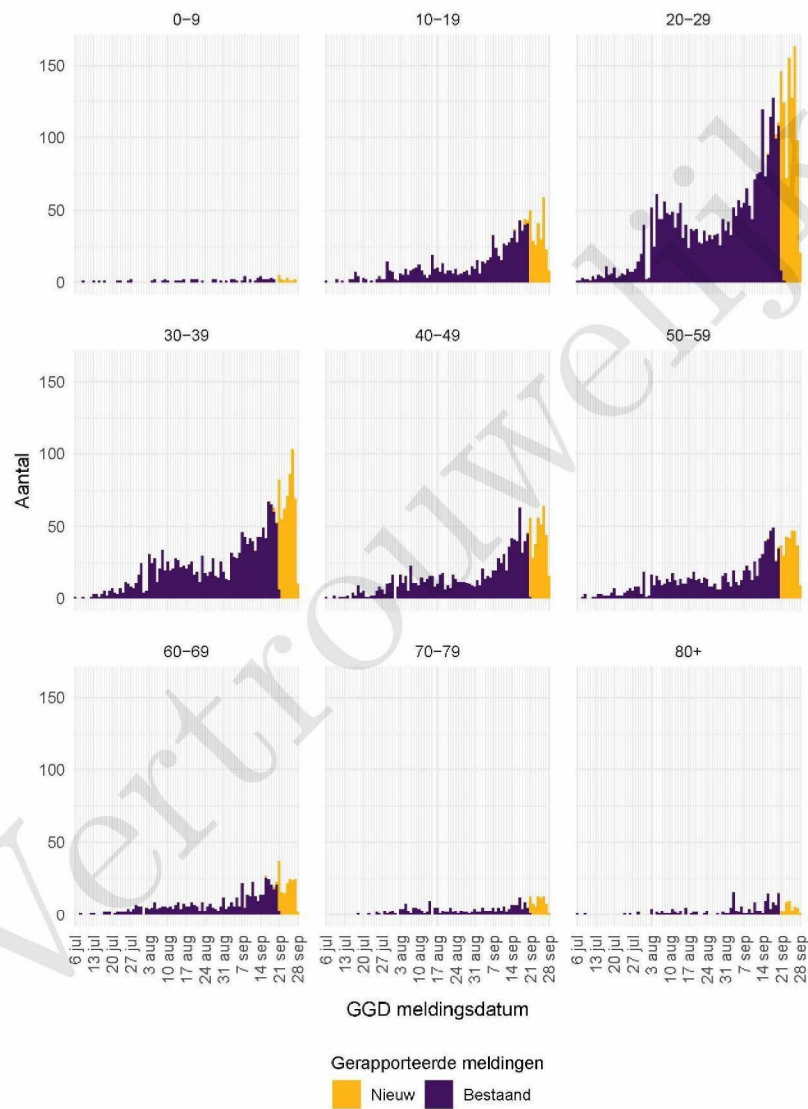
## 2 COVID-19 meldingen aan de GGD Amsterdam vanaf 6 juli 2020



Figuur 1: Aantal aan de GGD gemelde COVID-19 patiënten vanaf 6 juli 2020. (A) Aantal aan de GGD gemelde COVID-19 patiënten, naar meldingsdatum. (B) Aantal aan de GGD gemelde in het ziekenhuis opgenomen COVID-19 patiënten, naar datum van ziekenhuisopname. (C) Aantal aan de GGD gemelde overleden COVID-19 patiënten, naar datum van overlijden.

Meldingen aan het RIVM van 6 juli t/m 21 september 10:00 uur zijn in deze grafieken weergegeven in paars. Meldingen van 21 september 10:01 uur t/m 28 september 10:00 uur zijn weergegeven in geel. Sinds 1 juni kan iedereen zich met klachten laten testen. Toch is het aannemelijk dat niet alle COVID-19 patiënten getest worden. De werkelijke aantallen in Nederland zijn daarom waarschijnlijk hoger dan de aantallen die hier weergegeven worden. Van enkele patiënten is de datum van opname en/of de datum van overlijden niet bekend. Deze kunnen daarom niet worden weergegeven in deze figuren. Een leeg figuur betekent dat er in de betreffende periode geen meldingen waren.

## 2 COVID-19 MELDINGEN AAN DE GGD AMSTERDAM VANAF 6 JULI 2020



Figuur 2: Aantal aan de GGD gemelde COVID-19 patiënten vanaf 6 juli 2020, per leeftijdsgroep. Een leeg figuur betekent dat er in de betreffende periode geen meldingen waren.

3 LEEFTIJDVERDELING EN MAN-VROUWVERDELING VAN BIJ GGD AMSTERDAM GEMELDE COVID-19 PATIËNTEN IN DE AFGELOPEN WEEK

### 3 Leeftijdverdeling en man-vrouwverdeling van bij GGD Amsterdam gemelde COVID-19 patiënten in de afgelopen week

Tabel 2: Leeftijdverdeling van aan de GGD gemelde COVID-19 patiënten, van in het ziekenhuis opgenomen COVID-19 patiënten en van overleden COVID-19 patiënten in de afgelopen week<sup>1,2</sup>

Leeftijdsgroep	Totaal gemeld	%	Ziekenhuisopname	%	Overleden	%
Totaal gemeld	2649		28		4	
0-4	3	0.1	0	0.0	0	0.0
5-9	12	0.5	0	0.0	0	0.0
10-14	51	1.9	0	0.0	0	0.0
15-19	215	8.1	0	0.0	0	0.0
20-24	429	16.2	0	0.0	0	0.0
25-29	477	18.0	1	3.6	0	0.0
30-34	332	12.5	0	0.0	0	0.0
35-39	206	7.8	0	0.0	0	0.0
40-44	196	7.4	2	7.1	0	0.0
45-49	157	5.9	1	3.6	0	0.0
50-54	165	6.2	1	3.6	0	0.0
55-59	127	4.8	2	7.1	0	0.0
60-64	109	4.1	6	21.4	1	25.0
65-69	57	2.2	2	7.1	0	0.0
70-74	46	1.7	5	17.9	0	0.0
75-79	28	1.1	7	25.0	0	0.0
80-84	18	0.7	1	3.6	0	0.0
85-89	11	0.4	0	0.0	2	50.0
90-94	10	0.4	0	0.0	1	25.0
95+	0	0.0	0	0.0	0	0.0
Niet vermeld	0	0.0	0	0.0	0	0.0

<sup>1</sup> Betreft het aantal COVID-19 patiënten met een datum van melding aan de GGD, opnamedatum of datum van overlijden in de periode van 21 september 10:01 t/m 28 september 10:00 uur.

<sup>2</sup> Sinds 1 juni kan iedereen met klachten zich laten testen. Toch is het aannemelijk dat niet alle COVID-19 patiënten getest worden. De werkelijke aantallen in Nederland zijn daarom waarschijnlijk hoger dan de aantallen die hier genoemd worden. Het werkelijke aantal COVID-19 patiënten opgenomen in het ziekenhuis of overleden is hoger dan het aantal opgenomen of overleden patiënten gemeld in de surveillance, omdat de surveillance gebaseerd is op de informatie op het moment van melding. Aan het RIVM wordt niet gemeld wie hersteld is.

Tabel 3: Man-vrouwverdeling van aan de GGD gemelde COVID-19 patiënten, van in het ziekenhuis opgenomen COVID-19 patiënten en van overleden COVID-19 patiënten in de afgelopen week<sup>1,2</sup>

Geslacht	Totaal gemeld	%	Ziekenhuisopname	%	Overleden	%
Totaal gemeld	2649		28		4	
Man	1245	47.0	20	71.4	2	50.0
Vrouw	1404	53.0	8	28.6	2	50.0
Niet vermeld	0	0.0	0	0.0	0	0.0

<sup>1</sup> Betreft het aantal COVID-19 patiënten met een datum van melding aan de GGD, opnamedatum of datum van overlijden in de periode van 21 september 10:01 t/m 28 september 10:00 uur.

<sup>2</sup> Sinds 1 juni kan iedereen met klachten zich laten testen. Toch is het aannemelijk dat niet alle COVID-19 patiënten getest worden. De werkelijke aantallen in Nederland zijn daarom waarschijnlijk hoger dan de aantallen die hier genoemd worden. Het werkelijke aantal COVID-19 patiënten opgenomen in het ziekenhuis of overleden is hoger dan het aantal opgenomen of overleden patiënten gemeld in de surveillance, omdat de surveillance gebaseerd is op de informatie op het moment van melding. Aan het RIVM wordt niet gemeld wie hersteld is.

4 REISHISTORIE VAN BIJ GGD AMSTERDAM GEMELDE COVID-19 PATIËNTEN VANAF 6 JULI 2020  
EN IN DE AFGELOPEN WEEK

**4 Reishistorie van bij GGD Amsterdam gemelde COVID-19 patiënten vanaf 6 juli 2020 en in de afgelopen week**

Tabel 4: Aantal aan de GGD gemelde COVID-19 patiënten die in de 14 dagen voor aanvang van de ziekte in het buitenland zijn geweest<sup>1</sup>

	Vanaf 6 juli		Afgelopen week <sup>2</sup>	
	Aantal	%	Aantal	%
Totaal gemeld	10778		2657	
Reishistorie	1188	11.0	132	5.0
Geen reishistorie	8206	76.1	2167	81.6
Niet vermeld	1384	12.8	358	13.5

<sup>1</sup> Of een COVID-19 patiënt wel of geen reishistorie heeft, wordt vanaf week 36 bepaald door de volgende criteria:  
a) De patiënt heeft bij de GGD aangegeven een reishistorie te hebben en b) er zit maximaal 14 dagen tussen de terugkomst en de eerste ziektedag van de patiënt.

<sup>2</sup> Meldingen die tussen 21 september 10:00 en 28 september 10:00 aan het RIVM zijn gemeld.

Tabel 5: Aantal aan de GGD gemelde COVID-19 patiënten die in de 14 dagen voor aanvang van de ziekte in het buitenland zijn geweest naar verblijfplaats

Land van verblijf	Vanaf 6 juli		Afgelopen week <sup>1</sup>	
	Aantal	%	Aantal	%
Spanje	265	22.3	5	3.8
Frankrijk	235	19.8	23	17.4
Duitsland	129	10.9	20	15.2
België	106		9	6.8
Italië	97	8.2	26	19.7
Turkije	85	7.2	6	4.5
Griekenland	55	4.6	12	9.1
Hongarije	35	2.9	1	0.8
Portugal	31	2.6	7	5.3
Kroatië	29	2.4	0	0.0
Oostenrijk	22	1.9	5	3.8
Groot-Brittannië	21	1.8	3	2.3
Zwitserland	19	1.6	5	3.8
Marokko	16	1.3	2	1.5
Polen	16	1.3	3	2.3
Overig	160	13.5	17	12.9

<sup>1</sup> Meldingen die tussen 21 september 10:00 en 28 september 10:00 aan het RIVM zijn gemeld.

5 BEROEP VAN BIJ GGD AMSTERDAM GEMELDE COVID-19 PATIËNTEN VANAF 6 JULI 2020 EN IN DE AFGELOPEN WEEK

**5 Beroep van bij GGD Amsterdam gemelde COVID-19 patiënten vanaf 6 juli 2020 en in de afgelopen week**

Tabel 6: Aantal aan de GGD gemelde COVID-19 patiënten naar beroep

Beroep	Vanaf 6 juli		Afgelopen week <sup>1</sup>	
	Aantal	%	Aantal	%
Totaal gemeld met beroep	10778		2657	
Afvalverwerking	3	0.0	2	0.1
Buitenland	5	0.0	1	0.0
Gezondheidsmedewerker	729	6.8	223	8.4
Groenvoorziening	10	0.1	1	0.0
Horecamedewerker	430	4.0	96	3.6
Klinisch laboratorium	10	0.1	2	0.1
Landbouw	2	0.0	0	0.0
N.v.t. (kinderen, gepensioneerden, werkzoekenden)	2745	25.5	632	23.8
Onderwijs	477	4.4	166	6.2
Overige contactberoepen	311	2.9	55	2.1
Schoonmaakbranche	93	0.9	16	0.6
Seksindustrie	6	0.1	0	0.0
Transport	103	1.0	22	0.8
Werk met dieren of dierlijke producten	9	0.1	4	0.2
Onbekend	1932	17.9	432	16.3
Andere sector	3913	36.3	1005	37.8

<sup>1</sup> Meldingen die tussen 21 september 10:00 en 28 september 10:00 aan het RIVM zijn gemeld.

6 *SETTING VAN MOGELIJKE BESMETTING VAN BIJ GGD AMSTERDAM GEMELDE COVID-19  
PATIËNTEN VANAF 6 JULI 2020 EN IN DE AFGELOPEN WEEK*

**6 Setting van mogelijke besmetting van bij GGD Amsterdam gemelde COVID-19 patiënten vanaf 6 juli 2020 en in de afgelopen week**

In het brononderzoek door de GGD wordt bij COVID-19 patiënten nagegaan of er gerelateerde ziektegevallen zijn. Als dit het geval is wordt vermeld in welke setting de besmetting mogelijk heeft plaatsgevonden.

Tabel 7: Aantal aan de GGD gemelde COVID-19 patiënten naar aanwezigheid van gerelateerde ziektegevallen<sup>1</sup>

Gerelateerde ziektegevallen aanwezig	Vanaf 6 juli		Afgelopen week <sup>2</sup>	
	Aantal	%	Aantal	%
Totaal gemeld	10778		2657	
Ja, setting vermeld	3108	28.8	721	27.1
Ja, setting niet vermeld	1374	12.7	286	10.8
Ja, setting onbekend	37	0.3	4	0.2
Nee	4500	41.8	1205	45.4
Niet vermeld	1759	16.3	441	16.6

<sup>1</sup> Sinds 1 juni kan iedereen met klachten zich laten testen. Toch is het aannemelijk dat niet alle COVID-19 patiënten getest worden. De werkelijke aantallen in Nederland zijn daarom waarschijnlijk hoger dan de aantallen die hier genoemd worden.

<sup>2</sup> Meldingen die tussen 21 september 10:00 en 28 september 10:00 aan het RIVM zijn gemeld.

6 *SETTING VAN MOGELIJKE BESMETTING VAN BIJ GGD AMSTERDAM GEMELDE COVID-19  
PATIËNTEN VANAF 6 JULI 2020 EN IN DE AFGELOPEN WEEK*

Tabel 8: Vermelde mogelijke settings van besmetting van aan de GGD gemelde COVID-19 patiënten waarbij sprake is van gerelateerde gevallen<sup>1,2</sup>

Setting	Vanaf 6 juli		Afgelopen week <sup>3</sup>	
	Aantal	%	Aantal	%
Thuisituatie (huisgenoten)	1756	56.5	437	60.6
Overige familie	333	10.7	63	8.7
Partner, niet samenwonend <sup>4</sup>	13	0.4	3	0.4
Kennissen en vrienden <sup>4</sup>	237	7.6	61	8.5
Werk situatie	236	7.6	55	7.6
School en kinderopvang	68	2.2	23	3.2
Medereiziger / reis / vakantie <sup>4</sup>	125	4.0	5	0.7
Vlucht <sup>4</sup>	8	0.3	0	0.0
Horeca <sup>5</sup>	206	6.6	42	5.8
Feest / verjaardag / borrel <sup>4</sup>	108	3.5	10	1.4
Studentenvereniging/-activiteiten <sup>4</sup>	36	1.2	4	0.6
Vrijtijdsbesteding, zoals sportclub	101	3.2	30	4.2
Religieuze bijeenkomsten	1	0.0	0	0.0
Koor	1	0.0	0	0.0
1e lijn gezondheidszorg / huisarts	8	0.3	2	0.3
2e lijn gezondheidszorg / ziekenhuis	20	0.6	5	0.7
Overige gezondheidszorg	7	0.2	3	0.4
Verpleeghuis	199	6.4	30	4.2
Woonzorgcentrum voor ouderen	22	0.7	2	0.3
Woonvoorziening voor verstandelijk beperkten	7	0.2	2	0.3
Woonvoorziening voor lichamelijk beperkten	0	0.0	0	0.0
Overige woonvoorziening	10	0.3	2	0.3
Dagopvang voor ouderen	0	0.0	0	0.0
Dagopvang voor verstandelijk beperkten	1	0.0	0	0.0
Dagopvang voor lichamelijk beperkten	0	0.0	0	0.0
Overige dagopvang	4	0.1	1	0.1
Hospice	0	0.0	0	0.0
Uitvaart <sup>4</sup>	4	0.1	1	0.1
Overig	78	2.5	23	3.2

<sup>1</sup> Sinds 1 juni kan iedereen met klachten zich laten testen. Toch is het aannemelijk dat niet alle COVID-19 patiënten getest worden. De werkelijke aantallen in Nederland zijn daarom waarschijnlijk hoger dan de aantallen die hier genoemd worden.

<sup>2</sup> Per patiënt kunnen meerdere settings gerapporteerd zijn. De percentages in Tabel 8 worden berekend ten opzichte van het aantal patiënten waarbij sprake is van gerelateerde gevallen en tenminste één setting is vermeld (Tabel 7).

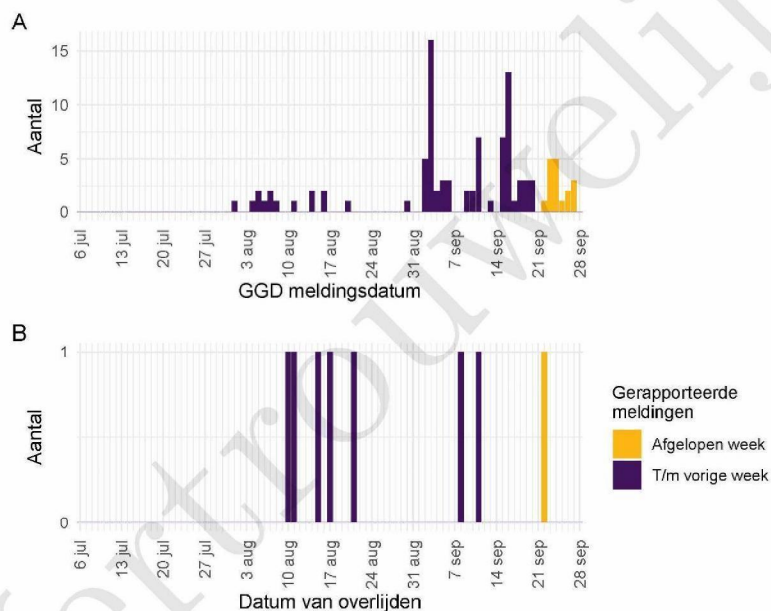
<sup>3</sup> Meldingen die tussen 21 september 10:00 en 28 september 10:00 aan het RIVM zijn gemeld.

<sup>4</sup> Tot 6 augustus werden deze settings geregistreerd als 'overige setting'. Vanaf 6 augustus is de GGD gevraagd deze overige settings nader te specificeren.

<sup>5</sup> Vanaf 1 juli is deze setting gestructureerd nagevraagd.

## 7 Surveillance van COVID-19 in verpleeghuizen en woonzorgcentra vanaf 6 juli 2020

Vanaf 1 juli is gestructureerd nagevraagd of een persoon in een verpleeghuis of woonzorgcentrum woont. Vanaf 8 september wordt deze informatie gebruikt om het aantal COVID-19 patiënten woonachtig in een verpleeghuis of woonzorgcentrum, en het aantal bewoners met COVID-19 die overleden zijn, te monitoren.



Figuur 3: Aantal verpleeghuis- en woonzorgcentrumbewoners met COVID-19 gemeld aan de GGD vanaf 6 juli 2020. (A) Aantal gemelde verpleeghuis- en woonzorgcentrumbewoners, naar meldingsdatum. (B) Aantal overleden verpleeghuis- en woonzorgcentrumbewoners, naar datum van overlijden.

Meldingen aan het RIVM t/m 21 september 10:00 uur zijn in deze grafieken weergegeven in paars. Meldingen van 21 september 10:01 uur t/m 28 september 10:00 uur zijn weergegeven in geel. De werkelijke aantallen COVID-19 patiënten en overleden COVID-19 patiënten zijn hoger dan zoals hier weergegeven omdat waarschijnlijk niet alle mogelijk besmette personen getest worden. Een leeg figuur betekent dat er in de betreffende periode geen meldingen waren.

## **8 Bron- en contactonderzoek van COVID-19 meldingen aan de GGD Amsterdam**

### **8.1 Resultaten uit bron- en contactonderzoek**

Wanneer iemand besmet is met het nieuwe coronavirus start de GGD met bron- en contactonderzoek (BCO) volgens een landelijk protocol, met als doel om verdere verspreiding van het virus te voorkomen. Het contactonderzoek richt zich op personen met wie de besmette persoon de afgelopen tijd in contact is geweest. Nauwe contacten zijn mensen waarmee langer dan 15 minuten op minder dan 1,5 meter afstand contact is geweest tijdens de besmettelijke periode, waarbij onderscheid wordt gemaakt tussen huisgenoten en overige nauwe contacten. Andere (niet nauwe) contacten van de besmette persoon zijn mensen die langer dan 15 minuten met de persoon in dezelfde ruimte waren, maar waar wel 1,5 meter afstand was.

De GGD neemt contact op met de nauwe contacten van de besmette persoon en adviseert hen tot 10 dagen na het laatste contact met de besmette persoon thuis in quarantaine te blijven. De andere (niet nauwe) contacten krijgen een brief of e-mail. Contacten moeten zich bij de eerste klachten zo snel mogelijk laten testen. Nauwe contacten worden op individuele basis geregistreerd, indien zij gelinkt zijn aan meerdere besmette personen worden ze niet dubbel in de rapportage meegenomen. Niet nauwe contacten worden pas individueel geregistreerd als ze zich bij de GGD melden met klachten.

## 8 BRON- EN CONTACTONDERZOEK VAN COVID-19 MELDINGEN AAN DE GGD AMSTERDAM

Tabel 9: Aantallen aan de GGD gemelde COVID-19 patiënten, aantallen gevonden in het kader van bron- en contactonderzoek en aantallen waarbij contactinventarisatie is uitgevoerd<sup>1</sup>

Week	Nieuwe meldingen	Gevonden ihkv BCO <sup>2</sup>		Contactinventarisatie uitgevoerd		Contactinventarisatie op tijd <sup>3</sup>	
		Aantal	%	Aantal	%	Aantal	%
27	39	—	—	38	97.4	27	84.4
28	36	11	30.6	34	94.4	25	86.2
29	123	42	34.1	119	96.7	84	86.6
30	178	57	32.0	171	96.1	99	75.6
31	353	97	27.5	335	94.9	431	53.0
32	822	130	15.8	628	76.4	101	40.9
33	802	56	7.0	709	88.4	91	54.2
34	696	55	7.9	641	92.1	168	55.1
35	627	64	10.2	583	93.0	304	82.2
36	880	86	9.8	824	93.6	376	61.1
37	1383	139	10.1	1307	94.5	461	50.2
38	2225	189	8.5	1993	89.6	380	35.4
39	2581	171	6.6	2279	88.3	207	56.9

<sup>1</sup> Contactinventarisatie houdt in dat de GGD voor elke nieuwe COVID-19 melding in kaart brengt welke contacten deze patiënt heeft gehad tijdens de besmettelijke periode, die twee dagen voor de start van de klachten begint.

<sup>2</sup> Geen volledige gegevens over week 27.

<sup>3</sup> Op tijd: contactinventarisatie 0-1 dag na datum melding index bij GGD. Sommige indexen hebben een datum contactinventarisatie vóór de datum dat de index gemeld is bij de GGD. Deze zijn geëxcludeerd.

## 8 BRON- EN CONTACTONDERZOEK VAN COVID-19 MELDINGEN AAN DE GGD AMSTERDAM

Tabel 10: Resultaten uit het bron- en contactonderzoek van de bij de GGD gemelde COVID-19 patiënten<sup>1</sup>

Soort contact <sup>2,3</sup>	Week-nummer <sup>4</sup>	Contacten <sup>5</sup>	Gemiddeld aantal contacten per nieuwe COVID-19 melding <sup>6</sup>	Positief geteste contacten <sup>7</sup>	% Positief geteste contacten <sup>7</sup>
Totaal	27	159	4.2	13	8.2
	28	139	4.1	19	13.7
	29	325	2.7	44	13.5
	30	383	2.2	56	14.6
	31	855	2.6	102	11.9
	32	488	0.8	38	7.8
	33	121	0.2	7	5.8
	34	734	1.1	44	6.0
	35	1259	2.2	108	8.6
	36	1752	2.1	150	8.6
	37	1920	1.5	183	9.5
	38	2000	1.0	157	7.8
	39	567	0.2	12	2.1
Huisgenoten	27	53	1.4	10	18.9
	28	50	1.5	7	14.0
	29	147	1.2	35	23.8
	30	141	0.8	25	17.7
	31	293	0.9	57	19.5
	32	116	0.2	17	14.7
	33	14	0.0	2	14.3
	34	279	0.4	17	6.1
	35	538	0.9	52	9.7
	36	759	0.9	95	12.5
	37	982	0.8	142	14.5
	38	1024	0.5	125	12.2
	39	250	0.1	8	3.2
Overige nauwe contacten	27	106	2.8	3	2.8
	28	89	2.6	12	13.5
	29	176	1.5	9	5.1
	30	241	1.4	30	12.4
	31	562	1.7	45	8.0
	32	371	0.6	20	5.4
	33	107	0.2	5	4.7
	34	450	0.7	27	6.0
	35	716	1.2	56	7.8
	36	983	1.2	54	5.5
	37	932	0.7	39	4.2
	38	976	0.5	32	3.3
	39	317	0.1	4	1.3

<sup>1</sup> Vanwege onvolledige registratie bij een aantal GGD'en in week 32, 33, 34 en 38 zijn de gegevens over deze weken mogelijk niet volledig.

<sup>2</sup> Andere, niet nauwe contacten zijn niet meegenomen in Totaal.

<sup>3</sup> Van enkele nauwe contacten is niet bekend wat voor soort contact ze zijn.

<sup>4</sup> Het weeknummer is gebaseerd op de datum van registratie bij de GGD.

<sup>5</sup> Het betreft alleen contacten die op individuele basis geregistreerd zijn door de GGD.

<sup>6</sup> Hierbij worden alleen de nieuwe COVID-19 meldingen meegenomen waarvoor contactinventarisatie is uitgevoerd, zie Tabel 9.

<sup>7</sup> In verband met de monitorperiode van 10 dagen zijn de gegevens over het aantal en percentage positief geteste contacten niet volledig voor de meest recente periode.

## 8 BRON- EN CONTACTONDERZOEK VAN COVID-19 MELDINGEN AAN DE GGD AMSTERDAM

Tabel 11: Resultaten uit het bron- en contactonderzoek onder niet nauwe contacten van de bij de GGD gemelde COVID-19 patiënten<sup>1</sup>

Soort contact	Weeknummer <sup>2</sup>	Contacten	Gemiddeld aantal contacten per nieuwe COVID-19 melding <sup>3</sup>
Niet nauwe contacten	27	194	5.1
	28	163	4.8
	29	250	2.1
	30	1071	6.3
	31	1320	3.9
	32	1224	1.9
	33	893	1.3
	34	859	1.3
	35	981	1.7
	36	3859	4.7
	37	5043	3.9
	38	7074	3.5
	39	2683	1.2

<sup>1</sup> Het weeknummer is gebaseerd op de datum van registratie bij de GGD.

<sup>2</sup> Hierbij worden alleen de nieuwe COVID-19 meldingen meegenomen waarvoor contactinventarisatie is uitgevoerd, zie Tabel 9.

<sup>3</sup> In verband met de monitorperiode van 10 dagen zijn de gegevens over het aantal en percentage positief geteste contacten niet volledig voor de meest recente periode.

Tabel 12: Resultaten uit het bron- en contactonderzoek onder niet nauwe contacten van de bij de GGD gemelde COVID-19 patiënten<sup>1</sup>, in Nederland

Soort contact	Weeknummer <sup>2</sup>	Contacten	Gemiddeld aantal contacten per nieuwe COVID-19 melding <sup>3</sup>
Niet nauwe contacten	27	2571	6.4
	28	2933	6.7
	29	5283	5.8
	30	7306	5.8
	31	12352	5.4
	32	17952	5.0
	33	18100	4.8
	34	19653	5.7
	35	23687	6.9
	36	28928	6.2
	37	48196	6.4

<sup>1</sup> Vanwege onvolledige registratie bij een aantal GGD'en in week 32, 33 en 34 zijn de gegevens over deze weken niet volledig en worden gegevens na week 37 niet weergegeven.

<sup>2</sup> Het weeknummer is gebaseerd op de datum van registratie bij de GGD.

<sup>3</sup> Hierbij worden alleen de nieuwe COVID-19 meldingen meegenomen waarvoor contactinventarisatie is uitgevoerd, zie Tabel 9.

<sup>4</sup> In verband met de monitorperiode van 10 dagen zijn de gegevens over het aantal en percentage positief geteste contacten niet volledig voor de meest recente periode.

Tabel 13: Indicatoren van tijdigheid van het bron- en contactonderzoek van de bij de GGD gemelde COVID-19 patiënten, in Nederland

Soort contact <sup>1,2</sup>	Weeknummer	Contacten <sup>3</sup>	Bereikt	% Bereikt	Op tijd bereikt <sup>4</sup>	% Op tijd bereikt	Bereikt binnen 5 dagen na 1e ZD index <sup>5</sup>	% Bereikt binnen 5 dagen na 1e ZD index	
Totaal	27	1547	1478	95.5	929	80.4	580	47.2	
	28	1694	1600	94.5	861	78.2	736	59.2	
	29	3276	3166	96.6	1823	81.4	1458	58.7	
	30	4129	3956	95.8	2528	83.0	1805	56.1	
	31	6297	6067	96.3	3738	81.0	2672	54.4	
	32	7026	6531	93.0	4228	78.2	2964	54.8	
	33	7502	7096	94.6	4360	79.7	3083	55.8	
	34	8822	8219	93.2	4969	79.8	3622	56.4	
	35	10244	9615	93.9	6281	84.7	4783	63.3	
	36	13670	12954	94.8	8052	83.9	6085	61.3	
	37	17039	15530	91.1	10048	80.6	6762	53.9	
	Huisgenoten	27	614	587	95.6	390	75.7	248	48.1
		28	615	602	97.9	378	75.9	254	49.3
		29	1210	1177	97.3	684	76.0	540	55.1
		30	1545	1481	95.9	959	77.8	641	50.1
		31	2414	2331	96.6	1548	80.2	1042	52.4
		32	2746	2534	92.3	1691	77.4	1115	52.8
33		2705	2550	94.3	1698	77.6	1216	56.8	
34		3492	3255	93.2	2118	79.2	1462	55.0	
35		4130	3871	93.7	2616	82.1	1891	59.8	
36		5798	5504	94.9	3630	83.2	2724	61.4	
37		7656	7159	93.5	4710	80.5	3148	53.6	
Overige nauwe contacten	27	910	878	96.5	538	84.7	332	47.0	
	28	1066	996	93.4	483	80.1	481	66.2	
	29	2050	1979	96.5	1133	85.1	917	61.3	
	30	2562	2462	96.1	1567	86.8	1163	60.3	
	31	3866	3725	96.4	2186	81.6	1627	55.8	
	32	4260	3979	93.4	2529	78.9	1843	56.2	
	33	4763	4521	94.9	2648	81.1	1862	55.3	
	34	5285	4934	93.4	2843	80.3	2153	57.4	
	35	6083	5729	94.2	3659	86.6	2889	65.8	
	36	7797	7395	94.8	4404	84.6	3356	61.3	
37	9263	8337	90.0	5331	80.7	3608	54.2		

<sup>1</sup> Andere, niet nauwe contacten zijn niet meegenomen in Totaal.<sup>2</sup> Van enkele nauwe contacten is niet bekend wat voor soort contact ze zijn.<sup>3</sup> Het betreft alleen contacten die op individuele basis geregistreerd zijn door de GGD. Vanwege onvolledige registratie bij een aantal GGD'en in week 32, 33 en 34 zijn de gegevens over aantal contacten over deze weken niet volledig en worden na week 37 niet weergegeven.<sup>4</sup> Op tijd: startdatum monitoring binnen 2 dagen na datum melding index bij GGD. Sommige contacten hebben een startdatum monitoring vóór de datum dat de index gemeld is bij de GGD. Deze zijn geëxcludeerd.<sup>5</sup> Sommige contacten hebben een startdatum monitoring vóór de eerste ziektedag van de index case. Deze zijn geëxcludeerd.

## 8 BRON- EN CONTACTONDERZOEK VAN COVID-19 MELDINGEN AAN DE GGD AMSTERDAM

Tabel 14: Indicatoren van tijdigheid van het bron- en contactonderzoek van de bij de GGD gemelde COVID-19 patiënten

Soort contact <sup>1,2</sup>	Weeknummer	Contacten <sup>3</sup>	Bereikt	% Bereikt	Op tijd bereikt <sup>4</sup>	% Op tijd bereikt	Bereikt binnen 5 dagen na 1e ZD index <sup>5</sup>	% Bereikt binnen 5 dagen na 1e ZD index	
Totaal	27	159	154	96.9	114	95.0	55	40.7	
	28	139	136	97.8	73	81.1	44	46.8	
	29	325	314	96.6	245	87.5	167	58.4	
	30	383	374	97.7	302	90.7	186	58.1	
	31	855	810	94.7	601	81.8	427	59.1	
	32	488	388	79.5	249	67.5	156	47.9	
	33	121	112	92.6	21	75.0	34	79.1	
	34	734	654	89.1	328	79.9	298	54.2	
	35	1259	1156	91.8	793	86.6	533	54.1	
	36	1752	1651	94.2	1094	87.9	756	55.0	
	37	1920	1748	91.0	1054	70.0	641	41.6	
	38	2000	1013	50.6	566	65.7	271	32.7	
	39	567	129	22.8	47	38.8	17	16.0	
	Huisgenoten	27	53	49	92.5	39	92.9	24	51.1
		28	50	49	98.0	34	77.3	13	30.2
		29	147	142	96.6	90	78.3	73	58.9
		30	141	134	95.0	115	94.3	60	52.2
		31	293	266	90.8	201	86.3	123	52.6
		32	116	80	69.0	60	82.2	38	61.3
33		14	13	92.9	6	100.0	10	90.9	
34		279	253	90.7	150	80.6	120	53.3	
35		538	488	90.7	311	83.4	230	55.6	
36		759	711	93.7	524	89.0	348	55.3	
37		982	910	92.7	602	76.9	383	48.0	
38		1024	614	60.0	373	74.9	181	38.1	
39		250	80	32.0	27	35.1	8	11.6	
Overige nauwe contacten		27	106	105	99.1	75	96.2	31	35.2
		28	89	87	97.8	39	84.8	31	60.8
		29	176	170	96.6	153	93.9	93	58.1
		30	241	239	99.2	187	89.0	126	61.8
		31	562	544	96.8	400	79.7	304	62.3
		32	371	307	82.7	189	63.9	118	44.7
	33	107	99	92.5	15	68.2	24	75.0	
	34	450	397	88.2	177	67.8	176	54.7	
	35	716	664	92.7	478	88.7	301	53.0	
	36	983	930	94.6	560	86.7	408	54.8	
	37	932	835	89.6	452	62.6	258	34.8	
38	976	399	40.9	193	53.0	90	25.5		
39	317	49	15.5	20	45.5	9	24.3		

<sup>1</sup> Andere, niet nauwe contacten zijn niet meegenomen in Totaal.<sup>2</sup> Van enkele nauwe contacten is niet bekend wat voor soort contact ze zijn.<sup>3</sup> Het betreft alleen contacten die op individuele basis geregistreerd zijn door de GGD.<sup>4</sup> Op tijd: startdatum monitoring binnen 2 dagen na datum melding index bij GGD. Sommige contacten hebben een startdatum monitoring vóór de datum dat de index gemeld is bij de GGD. Deze zijn geëxcludeerd.<sup>5</sup> Sommige contacten hebben een startdatum monitoring vóór de eerste ziektedag van de index case. Deze zijn geëxcludeerd.

## 9 SARS-CoV-2 testen afgenomen door de GGD Amsterdam vanaf 1 juni

Vanaf 1 juni kunnen alle personen met klachten passend bij SARS-CoV-2 infectie (COVID-19) zich laten testen door de GGD, bijvoorbeeld in de teststraten. Voor 1 juni is in alle GGD regio's het afspraken- en uitslagensysteem CoronIT geïmplementeerd. Onderstaande rapportage is gebaseerd op CoronIT data van voorbije volledige kalenderweken vanaf 1 juni 2020, geëxporteerd op 27 september 2020. Totale aantallen uitslagen zijn gebaseerd op alleen positieve en negatieve uitslagen, testen met uitslag heranalyse of onbeoordeelbaar zijn geëxcludeerd. Omdat alleen geboortjaar beschikbaar is om de leeftijd van patiënten te bepalen, is 2020 minus het geboortjaar gebruikt om de leeftijd toe te kennen. Dit betekent dat ongeveer de helft van de patiënten een jaar te oud is ingeschat.

Tabel 15: Aantal testen uitgevoerd door de GGD, met bekende uitslag

Weeknummer	Totaal aantal testen met uitslag	Aantal positief	Percentage positief
23	4402	107	2.4
24	4798	92	1.9
25	4998	58	1.2
26	4264	50	1.2
27	4433	31	0.7
28	4879	44	0.9
29	5654	130	2.3
30	8234	166	2.0
31	9121	455	5.0
32	11834	764	6.5
33	11775	743	6.3
34	14276	607	4.3
35	14945	602	4.0
36	16524	939	5.7
37	16311	1384	8.5
38	15762	2046	13.0
39 <sup>1</sup>	12300	1586	12.9
Totaal	164510	9804	6.0

<sup>1</sup> De gegevens van week 39 zijn nog niet volledig.

## 9 SARS-COV-2 TESTEN AFGENOMEN DOOR DE GGD AMSTERDAM VANAF 1 JUNI

Tabel 16: Aantal testen en percentage positief per doelgroep uitgevoerd door de GGD.

Groep	Vanaf 1 juni			Afgelopen kalender week <sup>1</sup>		
	Aantal positief	Aantal getest	Percentage positief	Aantal positief	Aantal getest	Percentage positief
Kinderen 0-3 jaar	6	851	0.7	0	10	0.0
Kinderen 4-11 jaar	102	5562	1.8	13	82	15.9
Kinderen 12-17 jaar	480	10615	4.5	79	999	7.9
Zorgmedewerkers	284	5792	4.9	78	758	10.3
Onderwijs/kinderopvang	319	5725	5.6	108	997	10.8
Mantelzorgers	17	319	5.3	6	39	15.4
Horeca	342	4443	7.7	88	615	14.3
Handhaving	21	438	4.8	5	51	9.8
Contactberoep	890	13442	6.6	187	1554	12.0
Overig/onbekend	6909	115276	6.0	997	7097	14.0
Getest ihkv BCO <sup>2</sup>	434	2047	21.2	25	98	25.5
Totaal	9804	164510	6.0	1586	12300	12.9

<sup>1</sup> Van 21 september tot en met 27 september.

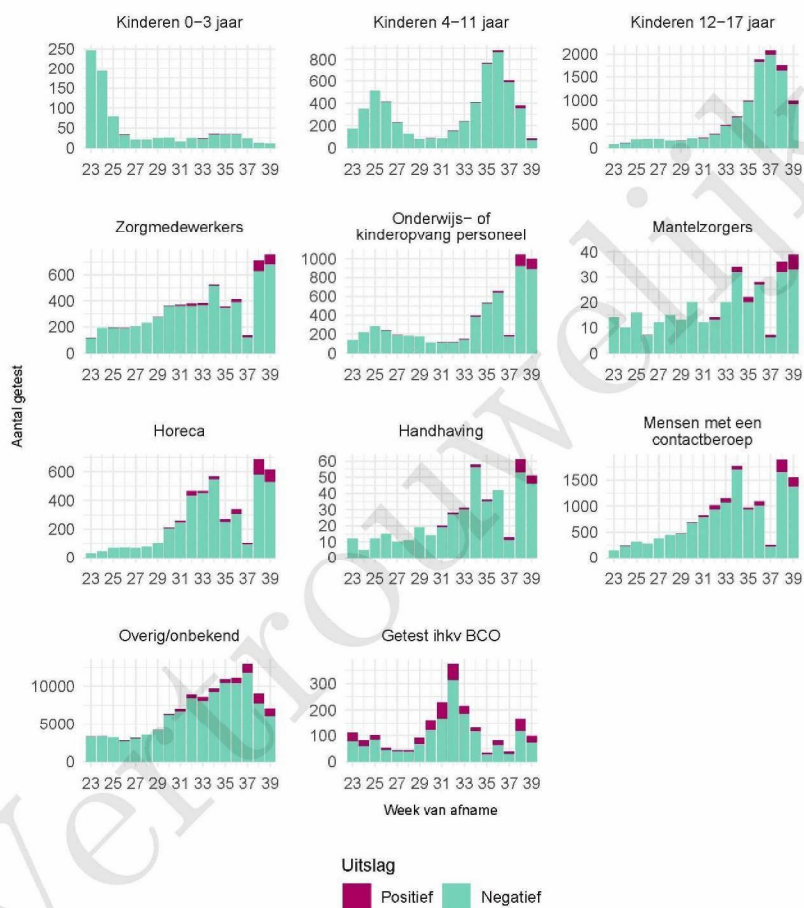
<sup>2</sup> Voor deze personen is geregistreerd dat zij getest zijn in het kader van bron- en contactonderzoek (BCO). Het werkelijk aantal geteste personen vanwege BCO is waarschijnlijk hoger.

Tabel 17: Het aantal testen afgenomen bij **volwassenen**, die niet in het kader van bron- en contactonderzoek zijn afgenomen, en waarbij geen beroepsuitvoering in de twee weken voor de test is gespecificeerd in CoronIT.

Weeknummer	Totaal aantal afspraken	Aantal afspraken zonder doelgroep informatie	Percentage zonder doelgroep informatie
23	4122	3110	75.4
24	4370	2802	64.1
25	4401	2426	55.1
26	3965	2002	50.5
27	4347	2175	50.0
28	4704	2342	49.8
29	5428	2755	50.8
30	7552	3986	52.8
31	8927	4884	54.7
32	11114	6200	55.8
33	11124	5951	53.5
34	12027	5819	48.4
35	12542	8196	65.3
36	14263	9080	63.7
37	15525	13804	88.9
38	16988	6364	37.5
39 <sup>1</sup>	16194	5680	35.1
Totaal	157593	87576	55.6

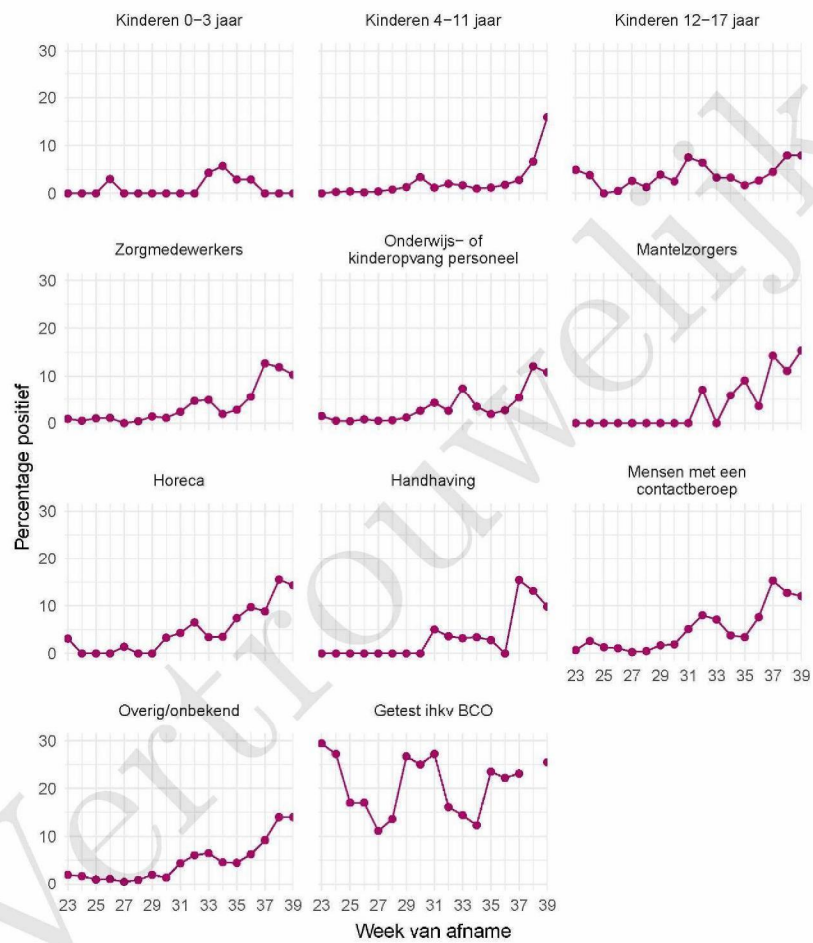
<sup>1</sup> De gegevens van week 39 zijn nog niet volledig.

## 9 SARS-COV-2 TESTEN AFGENOMEN DOOR DE GGD AMSTERDAM VANAF 1 JUNI



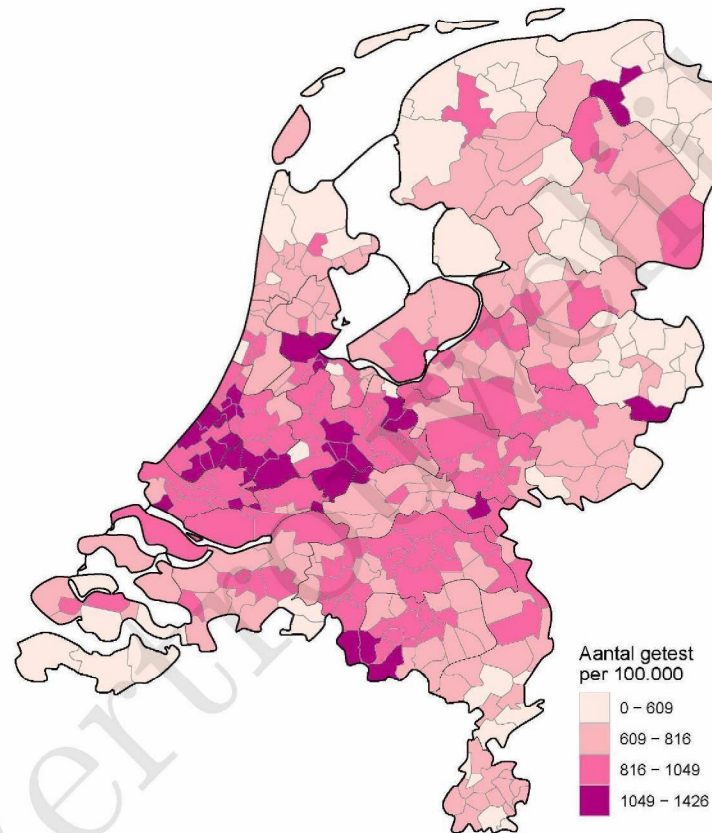
Figuur 4: Aantal positieve en negatieve testen per week en per doelgroep vanaf 1 juni. NB: De reikwijdtes van de y-assen verschillen. Een leeg figuur betekent dat er in de betreffende periode geen meldingen waren.

## 9 SARS-COV-2 TESTEN AFGENOMEN DOOR DE GGD AMSTERDAM VANAF 1 JUNI



Figuur 5: Percentage positieve testen per doelgroep en per kalenderweek vanaf 1 juni. Een leeg figuur betekent dat er in de betreffende periode geen meldingen waren.

## 9 SARS-COV-2 TESTEN AFGENOMEN DOOR DE GGD AMSTERDAM VANAF 1 JUNI



Figuur 6: Aantal testen per 100.000 inwoners per GGD regio waar de patiënt woont in de afgelopen kalenderweek (van 21 september tot en met 27 september). De grijze lijnen geven de grenzen van de GGD-regio's weer.

## 9 SARS-COV-2 TESTEN AFGENOMEN DOOR DE GGD AMSTERDAM VANAF 1 JUNI

Tabel 18: Aantal positieve en negatieve testen vanaf 1 juni per leeftijdsgroep en geslacht.

Leeftijdsgroep	Mannen			Vrouwen		
	Aantal positief	Aantal getest	Percentage positief	Aantal positief	Aantal getest	Percentage positief
0-4	12	638	1.9	6	535	1.1
5-9	33	1709	1.9	28	1432	2.0
10-14	136	3952	3.4	116	3211	3.6
15-19	345	4768	7.2	357	5282	6.8
20-24	722	7836	9.2	964	11565	8.3
25-29	845	11315	7.5	926	15473	6.0
30-34	633	10501	6.0	619	12985	4.8
35-39	393	7981	4.9	410	9503	4.3
40-44	294	5725	5.1	371	7469	5.0
45-49	262	4529	5.8	343	5775	5.9
50-54	289	3982	7.3	297	4909	6.1
55-59	238	3191	7.5	250	4118	6.1
60-64	171	2516	6.8	195	3258	6.0
65-69	121	1837	6.6	101	2195	4.6
70-74	63	1307	4.8	65	1559	4.2
75-79	39	607	6.4	28	746	3.8
80-84	21	337	6.2	21	404	5.2
85-89	7	111	6.3	9	130	6.9
90-94	0	22	0.0	1	50	2.0
95+	0	3	0.0	1	11	9.1
Niet vermeld	0	0	0.0	0	0	0.0
Totaal	4624	72867	6.3	5108	90610	5.6

## 9 SARS-COV-2 TESTEN AFGENOMEN DOOR DE GGD AMSTERDAM VANAF 1 JUNI

Tabel 19: Aantal testen afgenomen op de GGD testlocaties per week van de afspraak.

Afamelocatie	Afspraak week	Aantal getest
GGD Amsterdam - Thuisbemonstering	23	69
	24	68
	25	53
	26	32
	27	43
	28	45
	29	60
	30	65
	31	51
	32	50
	33	44
	34	73
	35	56
	36	66
	37	47
	38	26
	39	35
NH A Amsterdam - RAI Europaboulevard 1	23	2859
	24	0
	25	0
	26	0
	27	0
	28	0
	29	0
	30	0
	31	0
	32	0
	33	0
NH A Amsterdam - RAI Europaboulevard 2	23	0
	24	2973
	25	3115
	26	2834
	27	2905
	28	2888
	29	3261
	30	4097
	31	4087
	32	4837
	33	5600

## 9 SARS-COV-2 TESTEN AFGENOMEN DOOR DE GGD AMSTERDAM VANAF 1 JUNI

Tabel 19: Aantal testen afgenomen op de GGD testlocaties per week van de afspraak.  
(continued)

Afamelocatie	Afspraak week	Aantal getest
	34	6174
	35	7027
	36	8267
	37	8346
	38	9482
	39	8325
NH D Amsterdam - Slotervaart ZH - Louwesweg 6	23	0
	24	190
	25	181
	26	186
	27	199
	28	241
	29	0
	30	0
	31	0
	32	0
	33	0
	34	0
	35	0
	36	0
	37	0
	38	0
	39	0
NH F Amsterdam - Slotervaart ZH - Louwesweg 6	23	0
	24	0
	25	0
	26	0
	27	0
	28	0
	29	275
	30	357
	31	388
	32	422
	33	448
	34	448
	35	575
	36	557
	37	569
	38	787
	39	859
NH F Amsterdam - Zuidoost - Kleiburg 38B	23	0
	24	0
	25	0
	26	0

## 9 SARS-COV-2 TESTEN AFGENOMEN DOOR DE GGD AMSTERDAM VANAF 1 JUNI

Tabel 19: Aantal testen afgenomen op de GGD testlocaties per week van de afspraak.  
(continued)

Afamelocatie	Afspraak week	Aantal getest
	27	0
	28	0
	29	0
	30	0
	31	0
	32	313
	33	338
	34	431
	35	674
	36	766
	37	726
	38	821
	39	764
NH F Amsterdam - Voormalige Stadstimmertuin 4/6	23	24
	24	0
	25	0
	26	0
	27	0
	28	0
	29	0
	30	0
	31	0
	32	0
	33	0
	34	0
	35	0
	36	0
	37	0
	38	0
	39	0
NH F Amsterdam – Noord - Gentiaanplein 38	23	0
	24	0
	25	0
	26	0
	27	0
	28	0
	29	0
	30	100
	31	174
	32	145
	33	149
	34	160
	35	160
	36	220

## 9 SARS-COV-2 TESTEN AFGENOMEN DOOR DE GGD AMSTERDAM VANAF 1 JUNI

Tabel 19: Aantal testen afgenomen op de GGD testlocaties per week van de afspraak.  
(continued)

Afamelocatie	Afspraak week	Aantal getest
	37	234
	38	245
	39	272
NH F Amsterdam Nieuw-West - Plein '40-'45 - Inloop	23	0
	24	0
	25	0
	26	0
	27	0
	28	0
	29	0
	30	0
	31	0
	32	0
	33	0
	34	0
	35	0
	36	0
	37	0
	38	0
	39	437
NH F Amsterdam RAI Fiets-/ inlooplocatie	23	1708
	24	1822
	25	1865
	26	1648
	27	1709
	28	1861
	29	2092
	30	3245
	31	4563
	32	5827
	33	5411
	34	5802
	35	5894
	36	7523
	37	9084
	38	8753
	39	5613
PRIO NH A Amsterdam - RAI auto	23	0
	24	0
	25	0
	26	0
	27	0
	28	0
	29	0

## 9 SARS-COV-2 TESTEN AFGENOMEN DOOR DE GGD AMSTERDAM VANAF 1 JUNI

Tabel 19: Aantal testen afgenomen op de GGD testlocaties per week van de afspraak.  
(continued)

Afamelocatie	Afspraak week	Aantal getest
	30	0
	31	0
	32	0
	33	0
	34	0
	35	0
	36	0
	37	0
	38	0
	39	1303
PRIO NH F Amsterdam - RAI Inloop	23	0
	24	0
	25	0
	26	0
	27	0
	28	0
	29	0
	30	0
	31	0
	32	0
	33	0
	34	0
	35	0
	36	0
	37	0
	38	0
	39	497